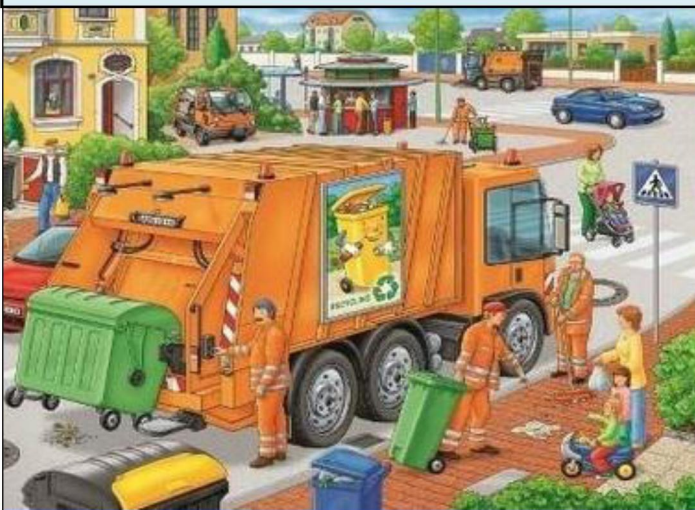




Всеволожская городская прокуратура

Что необходимо знать об обращении с твердыми коммунальными отходами?



г. Всеволожск, 2021 г.

Твердые коммунальные отходы (ТКО) – это отходы, образующиеся в жилых помещениях в процессе потребления физическими лицами, а также товары, утратившие свои потребительские свойства в процессе их использования физическими лицами в жилых помещениях в целях удовлетворения личных и бытовых нужд. К твердым коммунальным отходам также относятся отходы, образующиеся в процессе деятельности юридических лиц, индивидуальных предпринимателей и подобные по составу отходам, образующимся в жилых помещениях в процессе потребления физическими лицами.

| ОТНОСИТСЯ К ТКО | НЕ ОТНОСИТСЯ К ТКО |
|-----------------|------------------------|
| ПИЩЕВЫЕ ОТХОДЫ | ГОРЯЧИЕ ОТХОДЫ |
| ТАРА И УПАКОВКА | СНЕГ И ЛЁД |
| ПАКЕТЫ И СМЁТ | РТУТЬСОДЕРЖАЩИЕ ЛАМПЫ |
| СТАРАЯ МЕБЕЛЬ | БАТАРЕИ И АККУМУЛЯТОРЫ |
| БЫТОВАЯ ТЕХНИКА | СТРОИТЕЛЬНЫЙ МУСОР |
| ЭЛЕКТРОПРИБОРЫ | ОТХОДЫ ЖИВОТНОВОДСТВА |

За организацию вывоза, обработки и захоронения ТКО отвечает региональный оператор. На территории Ленинградской области им является АО «Управляющая компания по обращению с отходами в Ленинградской области».

В свою очередь управляющая организация несет ответственность за содержание мест накопления отходов и за содержание мусоропроводов.

Органы местного самоуправления с 1 января 2019 года несут ответственность за обустройство и обслуживание площадок для накопления ТКО, расположенных на муниципальной земле, а также ведение реестра таких площадок.

